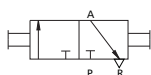


Válvulas Auxiliares

VÁLVULA DESLIZANTE - SÉRIE VD

A linha de válvulas deslizantes é ideal para trabalhar em conjunto com a preparação de ar, conferindo uma intervenção rápida tanto na pressurização como na depressurização dos circuitos pneumáticos.



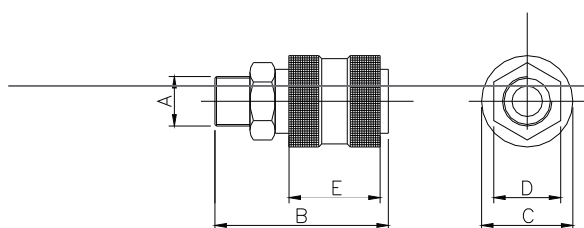
Características técnicas

Conexões:	1/8", 1/4", 3/8" e 1/2"BSP
Pressão máxima:	10 bar
Fluido:	Ar comprimido filtrado, lubrificado ou não

Materiais:

Corpo central:	Latão cromado
Luva recartilhada:	Alumínio anodizado
Vedações:	Borracha nitrílica

TABELA DE SELEÇÃO



CÓDIGO	A	B	C	D	E	F
VD140	1/4"BSP	55	26	19	30	Ø18
VD380	3/8"BSP	57	30	22	30	Ø21
VD120	1/2"BSP	72	30	24	30	Ø21

VÁLVULA CONTROLE DE FLUXO - SÉRIE CF

A linha de válvula controle de fluxo CF permite o controle preciso do fluxo de ar comprimido. Todos os tamanhos desta família apresentam controle de fluxo unidirecional, podendo ser montadas junto aos atuadores lineares como também em painéis.



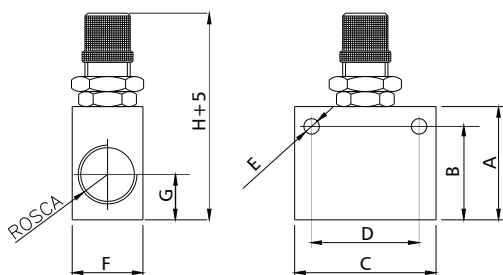
Características técnicas

Conexões:	1/8", 1/4", 3/8" e 1/2"BSP
Pressão máxima:	12 bar
Fluido:	Ar comprimido filtrado, lubrificado ou não
Temperatura de trabalho:	-5°C a 60°C

Materiais

Corpo:	Alumínio
Agulha:	Latão
Vedações:	Borracha Nitrílica

TABELA DE SELEÇÃO



CÓDIGO	CONEXÃO	A	B	C	D	E	F	G	H	R
CF180	1/8"BSP	26	21	35	24,5	4,5	16	10	50	M12
CF140	1/4"BSP	26	21	35	24,5	4,5	19	10	50	M12
CF380	3/8"BSP	40	33	50	38	5,5	25	16	68	M16
CF120	1/2"BSP	40	33	50	38	5,5	25	16	68	M16