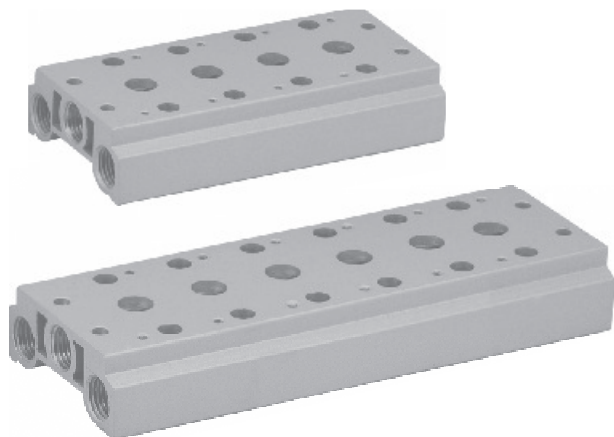


Base Manifold para Válvulas Série - VC

A linha de base manifold em perfil de alumínio, permite a montagem de válvulas da série VC, em uma mesma unidade facilitando a montagem e otimizando o espaço ocupado. Podem ser utilizadas válvulas com acionamento pneumático e ou elétrico. A base manifold permite a montagem mínima de 04 válvulas ao máximo de 08 válvulas por bloco.



Características técnicas

Conexão da válvula:	1/8" BSP e 1/4" BSP
Conexão bloco:	1/4" BSP
Tipo:	5 vias
Pressão Máxima de Trabalho:	8,5 bar
Temperatura de Trabalho:	-5°C a 60°C
Fluído:	Ar comprimido filtrado lubrificado ou não

Materiais:

Corpo:	Alumínio anodizado duro
Vedações:	Borracha Nitrílica

GABARITO DE SELEÇÃO

MVC 1		5	
VÁLVULA		QUANT. VÁLVULAS	
Série VC 1/8" BSP	8	04	
Série VC 1/4" BSP	4	06	
		08	

obs: especificar as válvulas direcionais separadamente.

nota: para cada posição acompanham 02 parafusos, 02 arruelas de pressão e 01 junta de vedação.

PLACAS DE FECHAMENTO

Bloco	Código
MVC185__	MVC18500
MVC 145__	MVC14500

nota: acompanham 02 parafusos

DIMENSIONAL

